



REV.	DATA	DESCRIZIONE REVISIONE	ESEGUITO	CONTROLLATO	APPROVATO
01	01/06/2023	EMISIONE PROGETTO ESECUTIVO			
02					
03					
04					



IMPIANTO DI CLIMATIZZAZIONE - AULE STUDIO

REV.	DATA	DESCRIZIONE REVISIONE	ESEGUITO	CONTROLLATO	APPROVATO
01	01/06/2023	EMISIONE PROGETTO ESECUTIVO			
02					
03					
04					

LEGENDA APPARECCHIATURE

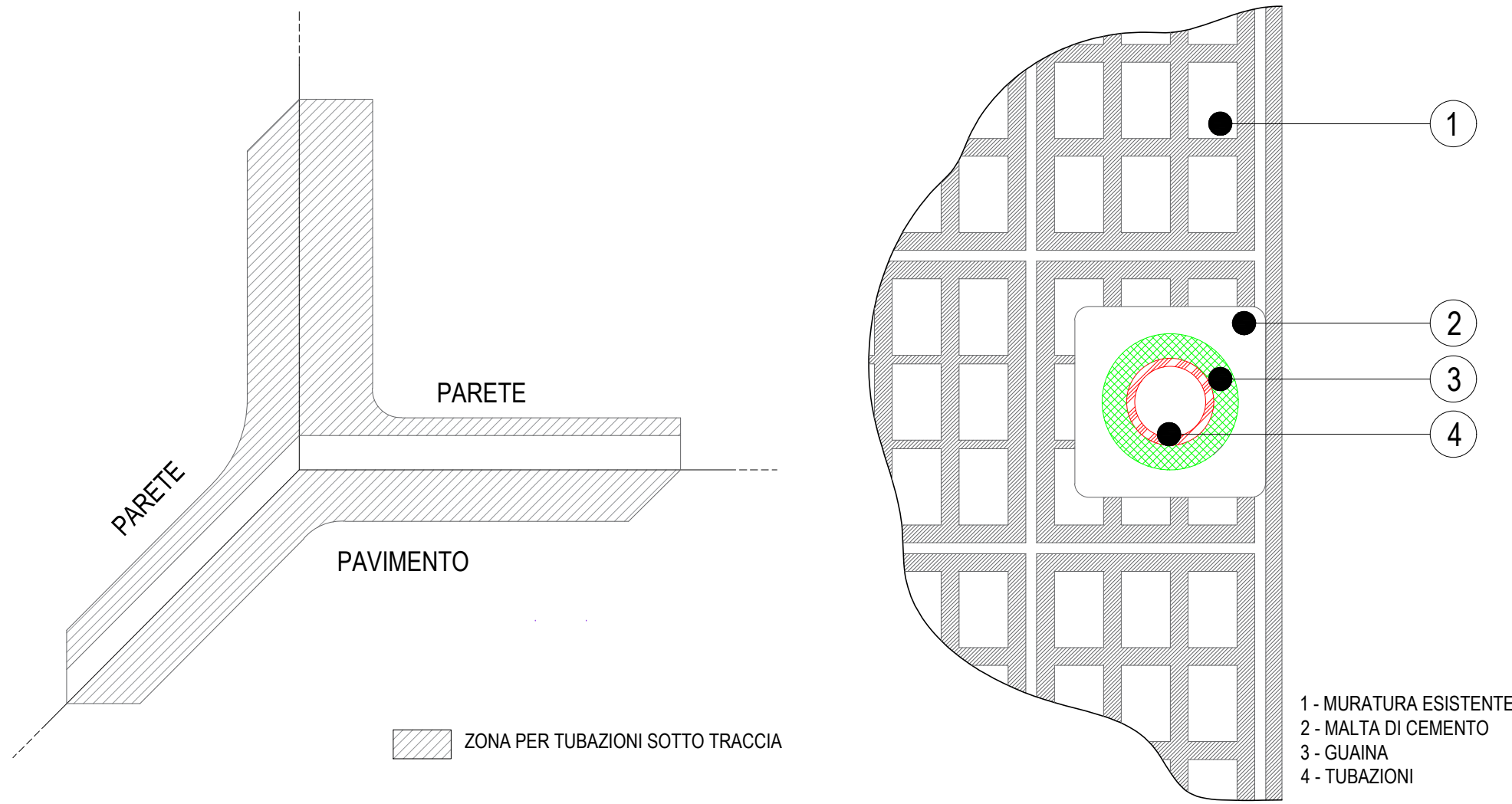
VENTILCONVETTORE A MOBILETTO PER INCASSO PER IMPIANTO A 3 TUBI CON MOBILETTO IN MATERIALE METALLICO CON VERNICIATURA IN POLIESTERE ANTICORROSIONE RAL 9003, COSTITUITO VENTILATORI CENTRIFUGHI A DOPPIA ASPARAZIONE ACCOPPIATI AL MOTORE ELETTRICO MONOFASE A TRE VELOCITÀ BATTERIA DI SCAMBIO CON TUBI IN RAMME E ALETTE IN ALLUMINIO. DOTATO DI BACINELLA RACCOLTA DELLA CONDENSATA FILTRO ARIA CLASSE ISO COMFIRE 25%.

- VENTILCONVETTORE
 - POTENZA TERMICA max = 5,54 kW (acqua 45 / 40°C)
 - POTENZA FRIGORIFERA max = 2,79 kW (acqua 7 / 12°C)
 - POTENZA ARIA max = 400 m³/h
 - ASSORBIMENTO ELETTRICO max = 42 W (230-50)

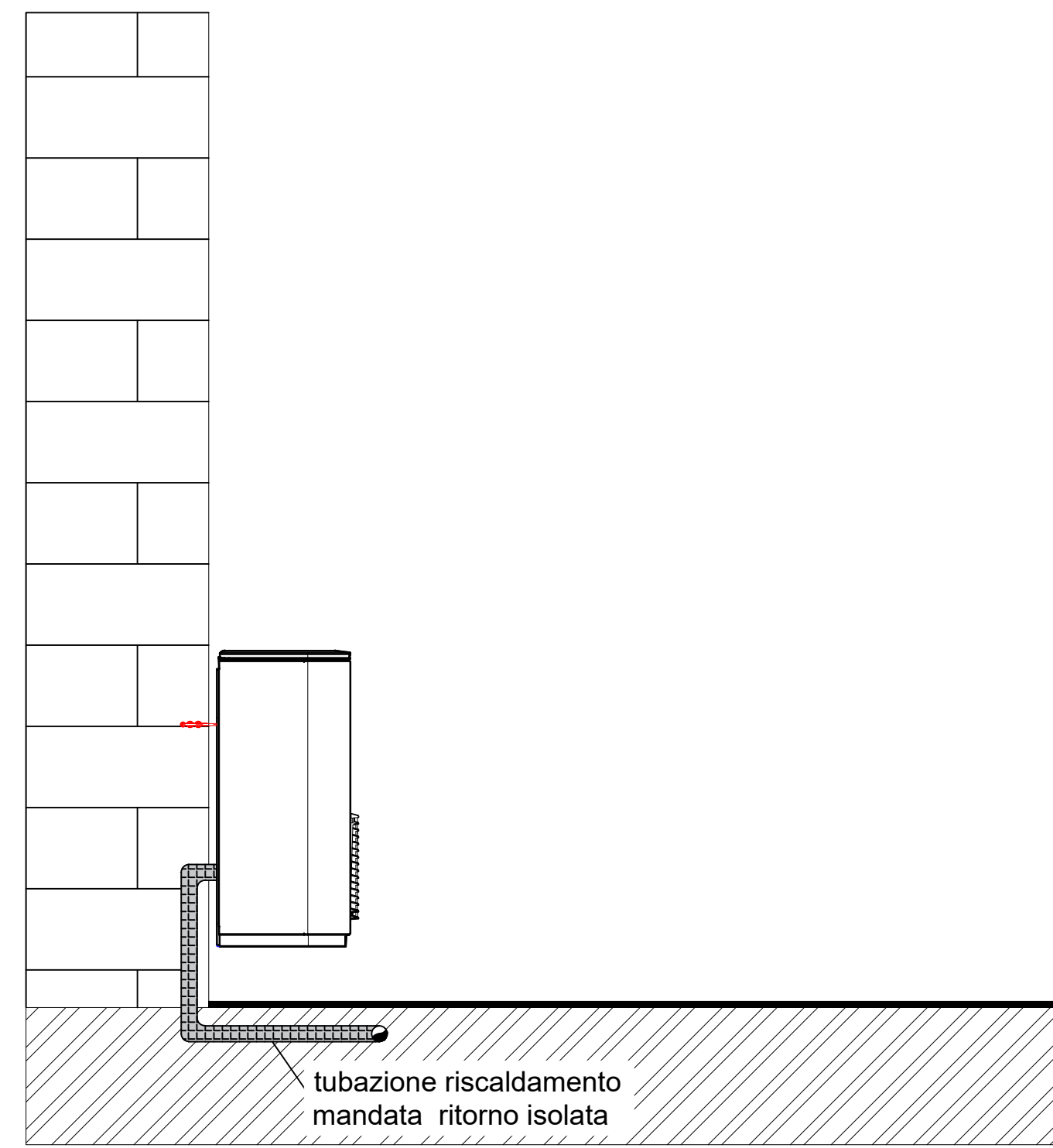
- RISCALDAMENTO
 - TUBAZIONI IN ACCIAIO NERO TIPO PM SERIE LEGGERA A NORMA UNI EN 10255 CON GIUNZIONI MEDIANTE SALDATURA, ISOLATE CON GUAINA DI ELASTOMERO A CELLE CHIUSE CON FINITURA ESTERNA. NE TRATTI IN VISTA IN LAMERINO D'ALLUMINIO COLLETTORI E TRATTI IN VISTA ENTRO LOCALE TECNICO
 - TUBAZIONI MULTISTRATO IN ACCIAIO A NORMA UNI EN ISO 31003, COSTITUITE DA TUBO INTERNO IN POLIETILENE RETICOLATO, TUBO DI ALLUMINIO E TUBO ESTERNO IN POLIETILENE RETICOLATO, CON GIUNZIONI MEDIANTE RACCORDI A COMPRESIONE MECCANICA. ISOLATE CON GUAINA DI ELASTOMERO ESTRUSO A CELLE CHIUSE E FINITURA ESTERNA (TRATTI IN VISTA IN LAMERINO D'ALLUMINIO)

IMPIANTO DI CLIMATIZZAZIONE - SCALA 1:50

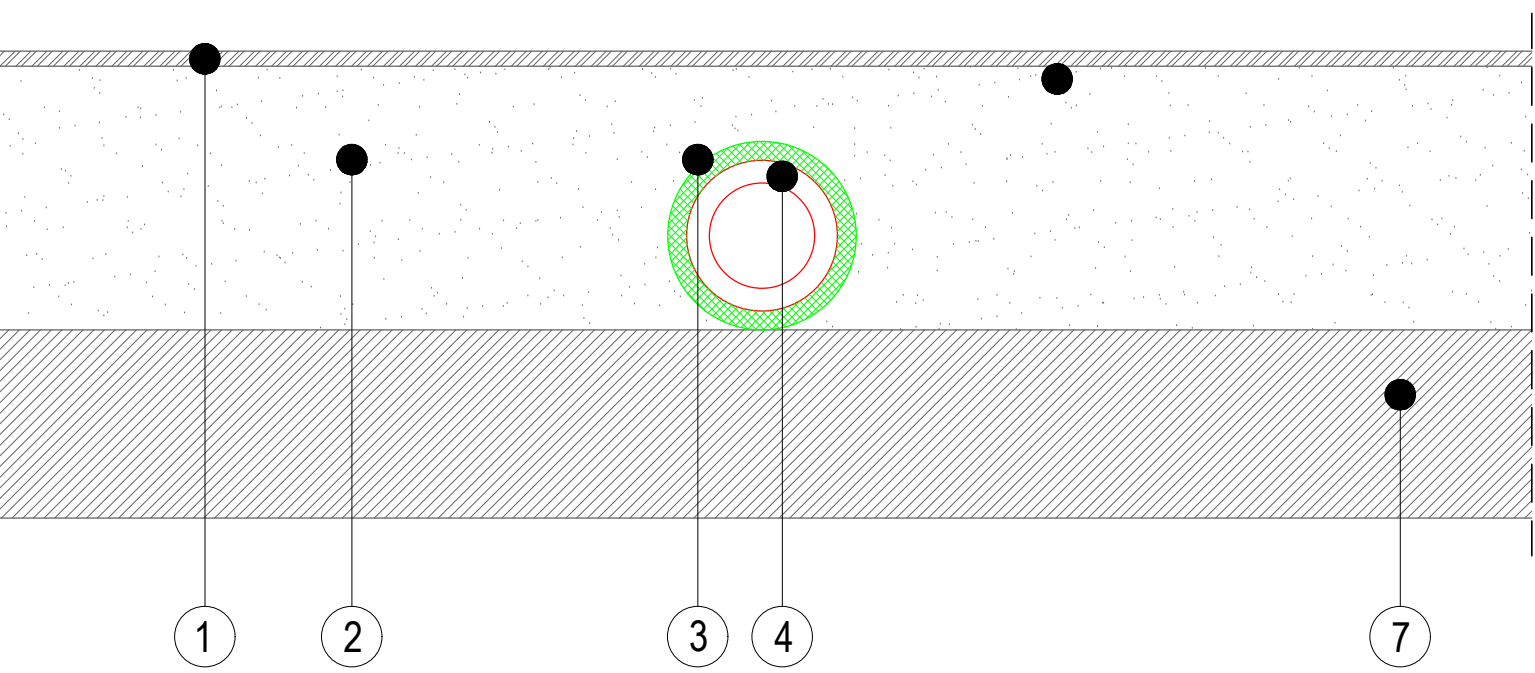
INSTALLAZIONE SOTTOTRACCIA NELLA MURATURA



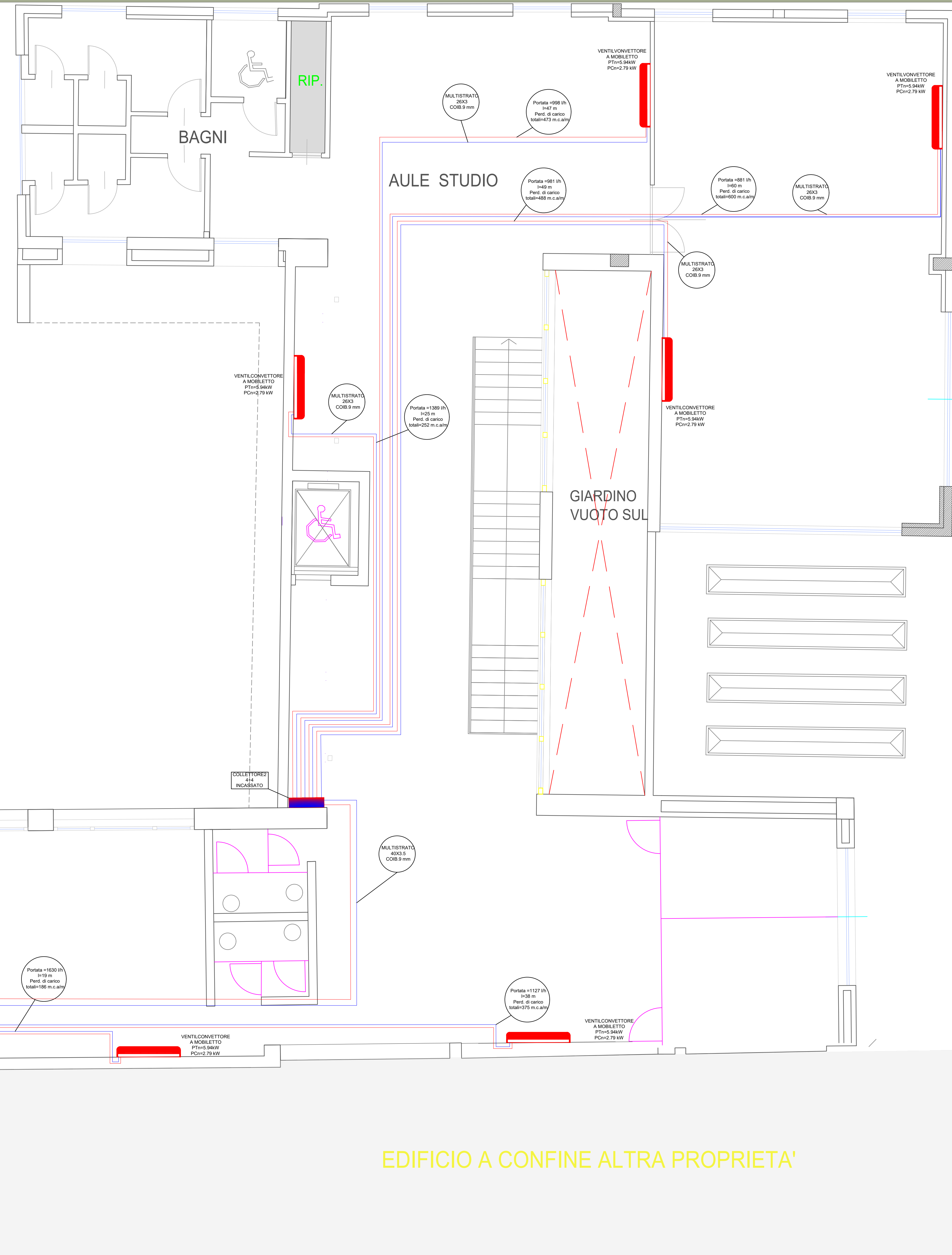
PARTICOLARE INSTALLATIVO FANCOIL



INSTALLAZIONE TUBAZIONI SOTTOPAVIMENTO



- 1 - PAVIMENTAZIONE
- 2 - MASSETTO
- 3 - RIVESTIMENTO
- 4 - TUBAZIONE
- 6 - NASTRO DI SEGNALEZIONE
- 7 - SOLETTA



COLONNA MONTANTE DA LOCALE PIANO INFERIORE
MULTISTRATO
50X4
COIB. 9 mm

EDIFICIO A CONFINE ALTRA PROPRIETA'